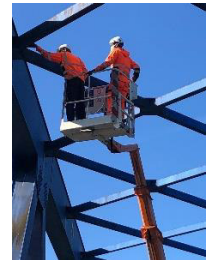
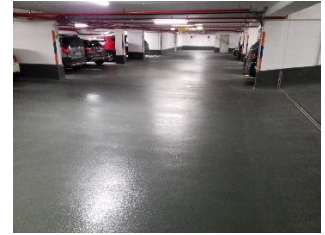


Die **SBU Ingenieure GmbH** ist ein mittelständiges Ingenieurbüro, dass seit mehr als 50 Jahre mit großem Fachwissen, Know-How und Engagement im Bauwesen agiert. Vom Bürostandort Merchweiler, im Herzen des Saarlandes, werden innovative Projekte im südwestdeutschen Raum realisiert. Schwerpunkte sind hierbei der konstruktive Ingenieurbau, insbesondere der Brückenbau, und die Instandsetzungsplanung von Beton- und Stahlbauwerken. Hierbei werden die Projekte in objektplanerischer und statischer Hinsicht vom ersten konzeptionellen Entwurf bis hin zur Ausführung bearbeitet.

Zur Verstärkung unseres Büroteams und zum Aufbau eines weiteren Bürostandorts suchen wir zum nächstmöglichen Zeitpunkt



OBJEKTPLANER (Instandsetzung)

(B.Eng., B.Sc., M.Eng., M.Sc., Dipl.-Ing., Dipl.-Ing.(FH), Dr.-Ing.)



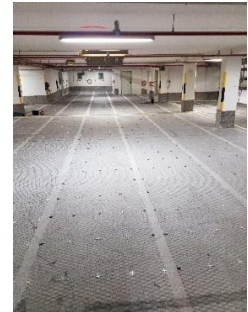
Deine Tätigkeit:

- Abwicklung von anspruchsvollen Projekten in der Instandsetzungsplanung
- Aufstellen von Untersuchungskonzepten für die BW-Diagnostik
- Aufstellen von Instandsetzungskonzepten, Gutachten, Stellungnahmen
- Detailplanung von Instandsetzungsmaßnahmen
- Fachliche Beratung von Bauherren und weiteren Planungsbeteiligten
- Aufstellen von Kostenermittlungen und Ausschreibungsunterlagen
- Überwachung/Überprüfung der Instandsetzungsmaßnahmen in der Phase der Bauausführung



Das bieten wir Dir:

- Harmonisches Betriebsklima in einem jungen Büroteam
- Moderner Arbeitsplatz
- Flexible Arbeitszeiten
- Interessante und spannende Projekte
- innovative und digitalisierte Arbeitswelt
- Möglichkeit für Homeoffice
- Unbefristete Festanstellung mit überdurchschnittlicher Vergütung
- Mitarbeiterspezifische Fort- und Weiterbildung



Deine Voraussetzungen:

- Interesse und Neugierde an der Instandsetzungsplanung
- Erfolgreich abgeschlossenes Studium in der Fachrichtung Bauingenieurwesen/Vertiefung konstruktiver Ingenieurbau (B.Eng., B.Sc., M.Eng., M.Sc., Dipl.-Ing., Dipl.-Ing.(FH), Dr.-Ing.)
- Abgeschlossene Weiterbildung als „Sachkundiger Planer“ (ABB SKP) (für Berufsanfänger oder Einsteiger in das Tätigkeitsfeld bieten wir die Teilnahme an der Weiterbildung an)
- Freude am Außendienst im Rahmen von Bauwerksuntersuchung bzw. Bauüberwachung
- Strukturierte Arbeitsweise und überdurchschnittliches Ausdrucksvermögen bei der Verfassung von Stellungnahmen und Berichten
- Eigeninitiative, Leistungsbereitschaft, Teamfähigkeit und Bereitschaft zur Weiterbildung
- Offene, motivierte und teamorientierte Persönlichkeit
- Sehr gute EDV-Kenntnisse
- Statische Grundkenntnisse/gutes statisches Verständnis
- Gute Deutschkenntnisse in Wort und Schrift
- Führerschein Klasse B



Für weitere Informationen besuche uns auf unserer Homepage www.sbu-ingenieure.de

Wenn Du Dich jetzt angesprochen fühlst und Du gerne in einem modernen zukunftsorientierten Büro in einem motivierten und offenen Team arbeiten willst, sende uns gerne Deine digitale Bewerbung zu oder kontaktiere uns:



Dipl.-Ing.(FH) Thomas Wollscheidt
t.wollscheidt@sbu-ingenieure.de
06825/92543-12

SBU Ingenieure GmbH
Quierschieder Str.26
66589 Merchweiler

