

Referenz

Ingenieurbau

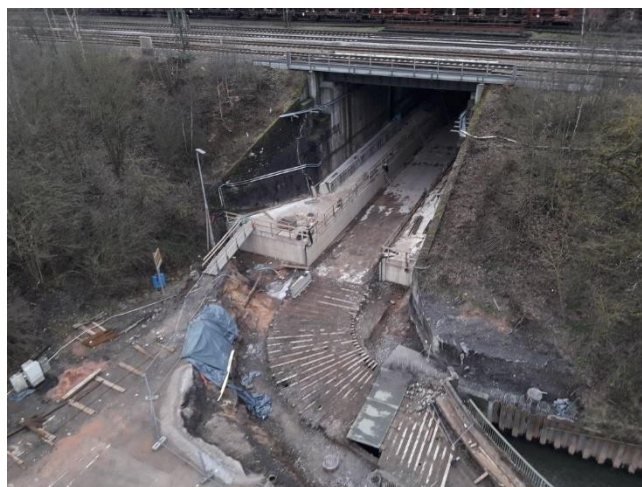
Bauwerksplan siehe Anhang



Wasserhaltung



Herstellung Randbalken/Widerlager



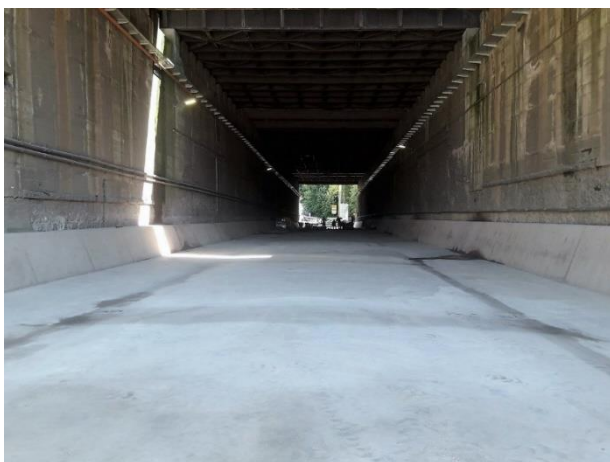
nach Herstellung Randbalken mit bestehender Durchlassdecke



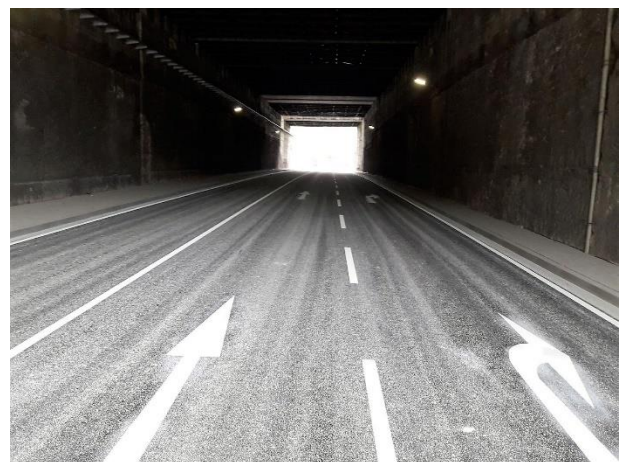
Herstellung Decke mit Fertigteilen und Aufbeton



Einlaufbauwerk



Fertigstellung Decke



nach Asphalteinbau

**Instandsetzung/Teilersatzneubau Plättchesdole/Sinnerbachdurchlass
BW 917, Neunkirchen**

Beschreibung	Instandsetzung/Teilersatzneubau Plättchesdole/Sinnerbachdurchlass, Durchlassbauwerk ist Bestandteil (Gründungsbauwerk) eines Bahnüberführungsbauwerks (Bauwerksalter ~100 Jahre, mehrfach umgebaut) mit einer Länge von 175,00m Erneuerung der Durchlassdecke sowie der Widerlagerkonstruktion bei gleichzeitiger Anhebung der Straßengradiente, Sicherstellung der Standsicherheit des Bahnbauwerks Trockenlegung des Bauwerksbereichs durch temporäre Wasserhaltung mittels Verrohrung Erneuerung Ein- und Auslaufbauwerke Straßenerneuerung in den Anschlussbereichen
Auftraggeber	Landesbetreib für Straßenbau (LfS) Saarland Peter-Neuber-Allee 1 66538 Neunkirchen
Leistungen	Bauwerksplanung Objektplanung Ingenieurbauwerk Lph 1-6 Tragwerksplanung Lph 1-6 Straßenplanung Lph 1,2,3,6 Objektplanung temporäre Wasserhaltung Sinnerbach federführende Abstimmung mit allen an der Planung Beteiligten (DB, Versorgungsunternehmen, Stadtverwaltung, usw.) Planung Verkehrssicherung, Umleitung
Planung/Ausführung	2008 - 2018