

Referenz

Ingenieurbau



Nach Fertigstellung



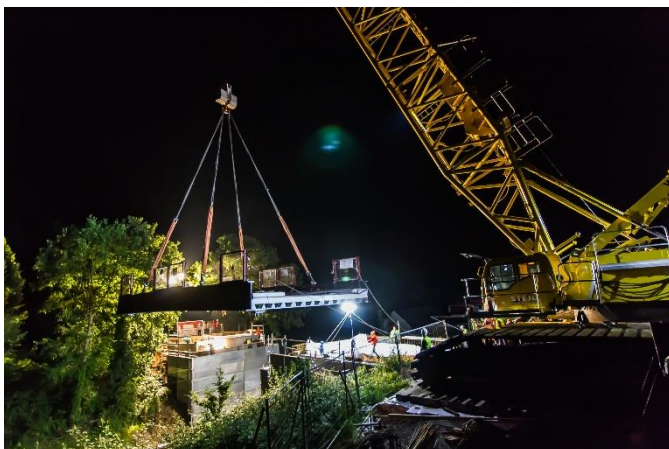
Untersicht Überbau



Vorbereitungen zum Abbruch



neue Widerlagerkonstruktion



Einhub neuer Stahlüberbau



vor Verkehrsfreigabe

Ersatzneubau Brücke K7 über die Bahn (Strecke Saarbrücken-Mannheim) inkl. Straßenplanung

Beschreibung	Ersatzneubau einer einfeldrigen Straßenbrücke über Bahn als Stahlbrücke mit orthotroper Fahrbahnplatte, Stützweite 15,00m Ersatzneubau wurde notwendig aufgrund nachweislicher Verwendung spannungsrissskorrosionsgefährdetem Spannstahl im Bestandsbauwerk bestehendes Sandsteinmauerwerk wurde erhalten/saniert und um einer neue Stahlbetonauflegerplatte mit Auflagerbank ergänzt Gradientenanpassung (Straßenplanung) der überführenden Straße zur Sicherstellung des notwendigen Bahn-Lichttraumprofils Ausführung der Arbeiten über dem Gleisbereich in nächtlichen Sperrpausen
Auftraggeber	Gemeinde Kirkel Hauptstraße 10 66459 Kirkel
Leistungen	Bauwerksprüfung nach DIN 1076 Überprüfung Spannstahl auf Spannungsrisssgefährdung Statische Beurteilung des Gefährdungspotentials gemäß Handlungsanweisung für Spannungsrissskorrosion Bauwerksplanung Ersatzneubau: Objektplanung Ingenieurbauwerk Lph 1-8 Tragwerksplanung Lph 1-6 Abbruchplanung Bestandsbauwerk Straßenplanung Lph 1-8 Örtliche Bauüberwachung/Bauoberleitung SiGe-Koordination Ausführungsabstimmung/eisenbahnrechtliches Genehmigungsverfahren (BETRA)

Planung/Ausführung 2013 - 2015